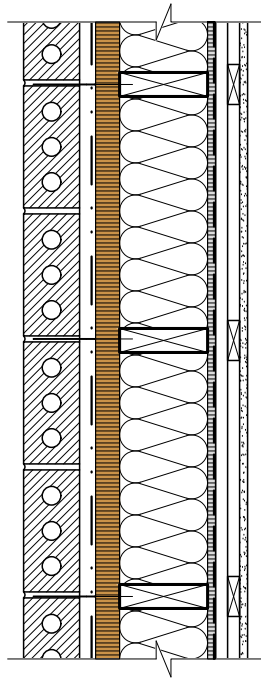


MUR EXTÉRIEUR -DOUBLE ECO4

	R	RSI
- FILM D'AIR EXT.	0.17	0.03
- REVÊTEMENT LÉGER	0.62	0.11
- FOURRURE VERTICALE 3/4" (20mm)	1.02	0.18
- PARE-INTEMPÉRIE PERMÉABLE À LA VAPEUR D'EAU, 20 US PERM ET PLUS, JOINTS SCELLÉS	-	-
- SONOclimat ECO4 1 1/2" (38mm)	4	0.70
- MONTANT 2"x6" (38mm x 140mm) @ 16" (406mm) C/C AVEC ISOLANT EN NATTE 5 1/2" (140mm)	22	3.87
- SONOclimat ECO4 1 1/2" (38mm)	4	0.70
- PARE-VAPEUR, JOINTS SCELLÉS	-	-
- DOUBLE FOURRURE 1 1/2" (38mm)	1.02	0.18
- PANNEAU DE GYPSE 1/2" (13mm)	0.44	0.08
- FILM D'AIR INT.	0.68	0.12

R TOTAL = 33.95 (RSI = 5.98)

R EFFECTIF = 26.46 (RSI = 4.66)

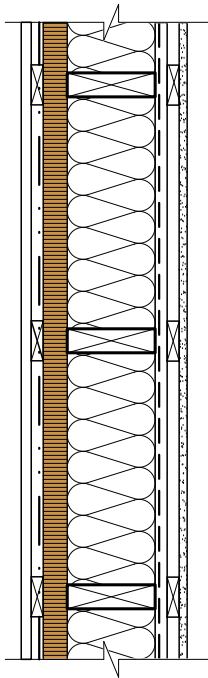


MUR EXTÉRIEUR - MAÇONNERIE

	R	RSI
- FILM D'AIR EXT.	0.17	0.03
- MAÇONNERIE AVEC ATTACHE	0.62	0.11
- ESPACE D'AIR 1" (25mm)	1.02	0.18
- PARE-INTEMPÉRIE PERMÉABLE À LA VAPEUR D'EAU, 20 US PERM ET PLUS, JOINTS SCELLÉS	-	-
- SONOclimat ECO4 1 1/2" (38mm)	4	0.70
- MONTANT 2"x6" (38mm x 140mm) @ 16" (406mm) C/C AVEC ISOLANT EN NATTE 5 1/2" (140mm)	22	3.87
- MSL R+ (PANNEAU PARE-VAPEUR)	1.55	0.27
- DOUBLE FOURRURE 1 1/2" (38mm)	1.02	0.18
- PANNEAU DE GYPSE 1/2" (13mm)	0.44	0.08
- FILM D'AIR INT.	0.68	0.12

R TOTAL = 31.50 (RSI = 5.54)

R EFFECTIF = 24.01 (RSI = 4.23)



MUR EXTÉRIEUR - REVÊTEMENT LÉGER

	R	RSI
- FILM D'AIR EXT.	0.17	0.03
- REVÊTEMENT LÉGER	0.62	0.11
- FOURRURE VERTICALE 3/4" (20mm)	1.02	0.18
- PARE-INTEMPÉRIE PERMÉABLE À LA VAPEUR D'EAU, 20 US PERM ET PLUS, JOINTS SCELLÉS	-	-
- SONOclimat ECO4 1 1/2" (38mm)	4	0.70
- MONTANT 2"x6" (38mm x 140mm) @ 16" (406mm) C/C AVEC ISOLANT EN NATTE 5 1/2" (140mm)	22	3.87
- PARE-VAPEUR TYPE POLYTHÈNE, JOINTS SCELLÉS	-	-
- DOUBLE FOURRURE 1 1/2" (38mm)	1.02	0.18
- PANNEAU DE GYPSE 1/2" (13mm)	0.44	0.08
- FILM D'AIR INT.	0.68	0.12

R TOTAL = 29.95 (RSI = 5.28)

R EFFECTIF = 22.46 (RSI = 3.97)